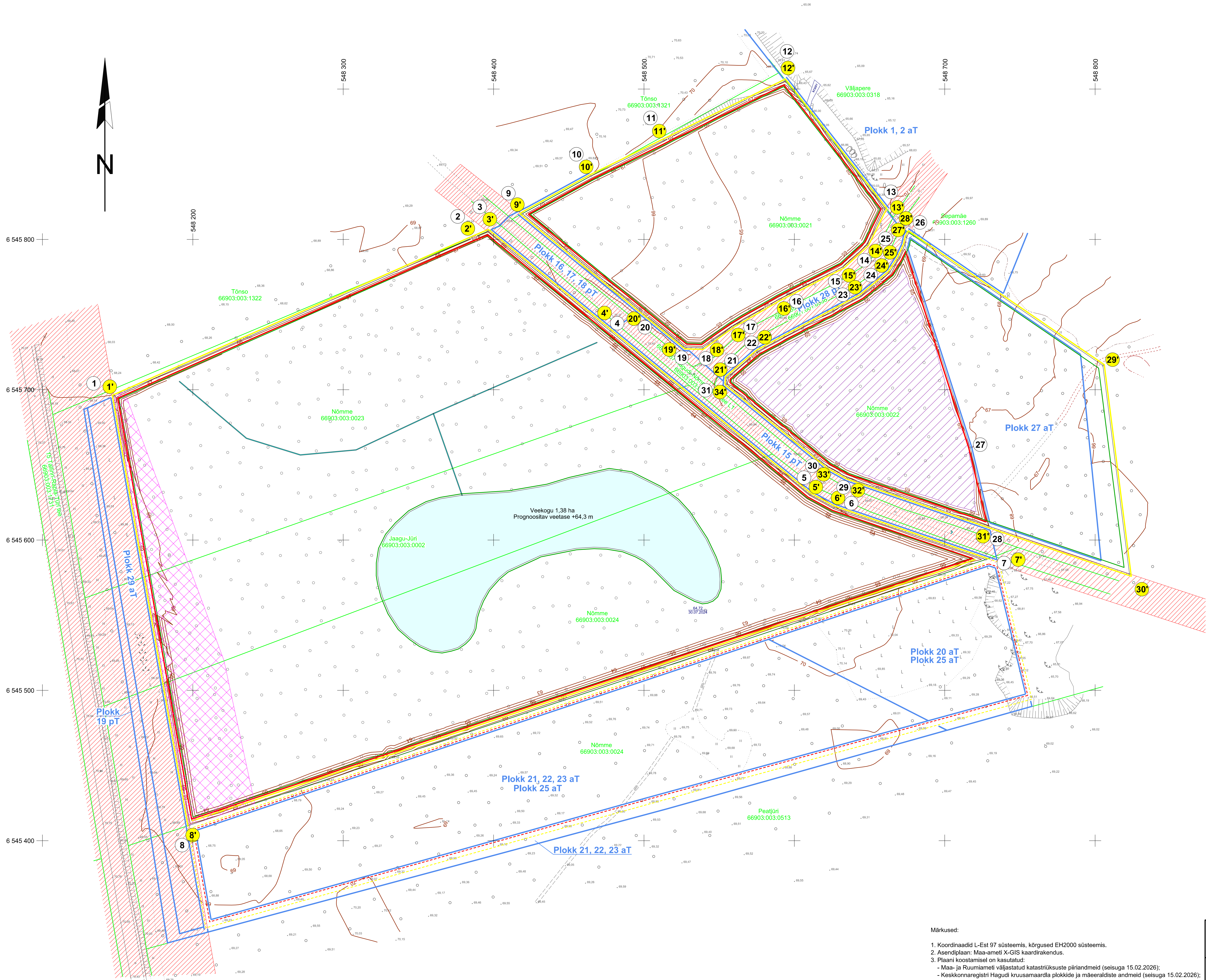


ASENDIPLAAN  
M 1 : 50 000



Kaardileht nr 6314 (Rapla)



Määraldise piiripunktide koordinaadid			Määraldise teenindusmaa piiripunktide koordinaadid		
Nr	X	Y	Nr	X	Y
1	6 545 695,71	548 147,59	1'	6 545 695,71	548 147,59
2	6 545 800,94	548 385,63	2'	6 545 800,94	548 385,63
3	6 545 805,47	548 396,36	3'	6 545 805,47	548 396,36
4	6 545 738,91	548 477,77	4'	6 545 738,91	548 477,77
5	6 545 630,34	548 610,34	5'	6 545 630,34	548 610,34
6	6 545 621,73	548 626,23	6'	6 545 621,73	548 626,23
7	6 545 587,06	548 727,34	7'	6 545 587,06	548 727,34
8	6 545 410,26	548 197,68	8'	6 545 410,26	548 197,68
9	6 545 817,12	548 419,14	9'	6 545 817,12	548 419,14
10	6 545 842,16	548 464,71	10'	6 545 842,16	548 464,71
11	6 545 865,86	548 513,19	11'	6 545 865,86	548 513,19
12	6 545 905,41	548 593,79	12'	6 545 905,41	548 593,79
13	6 545 820,50	548 660,32	13'	6 545 820,50	548 660,32
14	6 545 796,51	548 648,41	14'	6 545 796,51	548 648,41
15	6 545 781,78	548 632,35	15'	6 545 781,78	548 632,35
16	6 545 760,10	548 599,82	16'	6 545 760,10	548 599,82
17	6 545 742,22	548 558,87	17'	6 545 742,22	548 558,87
18	6 545 727,82	548 539,01	18'	6 545 727,82	548 539,01
19	6 545 728,15	548 527,59	19'	6 545 728,15	548 527,59
20	6 545 752,65	548 497,63	20'	6 545 752,65	548 497,63
21	6 545 708,13	548 555,23	21'	6 545 708,13	548 555,23
22	6 545 725,51	548 575,42	22'	6 545 725,51	548 575,42
23	6 545 762,41	548 644,27	23'	6 545 762,41	548 644,27
24	6 545 777,97	548 663,30	24'	6 545 777,97	548 663,30
25	6 545 788,07	548 669,76	25'	6 545 788,07	548 669,76
26	6 545 796,51	548 673,56	26'	6 545 796,51	548 673,56
27	6 545 661,62	548 716,92	27'	6 545 661,62	548 716,92
28	6 545 609,16	548 729,50	28'	6 545 609,16	548 729,50
29	6 545 641,43	548 635,50	29'	6 545 641,43	548 635,50
30	6 545 648,55	548 622,59	30'	6 545 648,55	548 622,59
31	6 545 703,82	548 554,90	31'	6 545 703,82	548 554,90
Pindala 15,80 ha			Pindala 17,46 ha		

- 1 Määraldise piir, piiripunkt ja piiripunkti number
- 1' Määraldise teenindusmaa piir, piiripunkt ja number
- Taotletava määraldise piir
- Taotletava määraldise teenindusmaa piir
- Ploki piir (aT - aktiivne tarbevaru)
- Maardla piir asendiplaanil
- Maapinna samakõrgusjoon, m
- Tee kaitsetervik
- Nõmme 66903:003:0021 Katastrilise nime, piiri ja tunnus
- o Metsamaa korraldatav ala, pindala 10,58 ha
- o Tekkiv tehiseveekogu
- o Kõrguseni 65,0 abs m täidetav ala, pindala 1,27 ha
- o Võimalik riigimaantee nr 15 trass

Märkused:

- Koordinaadid L-Est 97 süsteemis, kõrgused EH2000 süsteemis.
- Asendiplaan: Maa-ameti X-GIS kaardirakendus.
- Plaan koostamisel on kasutatud:
  - Maa- ja Ruumiameti väljastatud katastriliste piirandmeid (seisuga 15.02.2026);
  - Keskonnaregistri Hagudi kruusamaardla plokide ja määraldise andmeid (seisuga 15.02.2026);
  - Mäetööde plaan seisuga 13.11.2025(OÜ Inseneribüroo STEIGER, töö nr 25/5401).
- Kasutatud tarkvara: Bentley PowerCivil for Baltics V8i (litsents: 70000661800020).

Objekti nimetus ja aadress		Joonise sisu	
Hagudi II kruusakarjäär Rapla maakond, Rapla vald		Korraldatud ala plaan	
Loa omanik Tammene n 9, Uusküla Rapla vald Rapla maakond 79530 effelekt@hot.ee		Joonise 3/3 Mõõtkava 1 : 1 000	
OÜ Inseneribüroo STEIGER Männiku tee 104, 11216 Tallinn +372 668 1011, info@steiger.ee		Koostas Tauri Põldema /Allkirjastatud digitaalselt/ Kinnitas Erki Vaguri /Allkirjastatud digitaalselt/	
		Kuupäev 25.05.2026 Töö nr 26/5438	